



Offre à partir de 199 000 €

Réf. Maison 3 chambres à Colfontaine
Rue des Alliés 15 - 7340 Colfontaine



279 m²



3



2

SRL L'Avenir Immobilier

Place Roger Desaise 15, 6032 Mont-sur-Marchienne

e-mail: info@avenir-immobilier.be

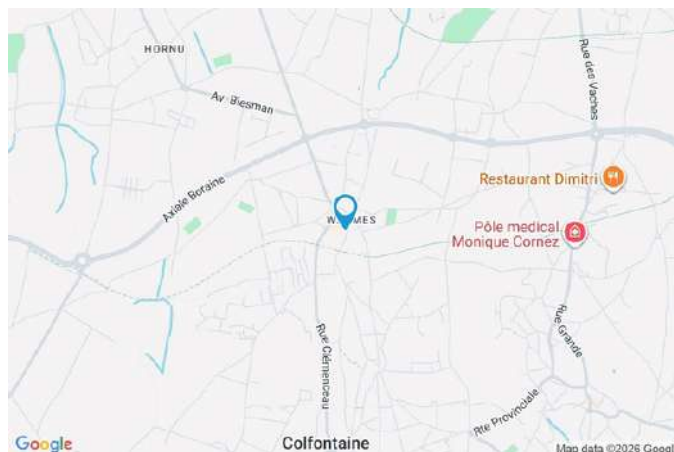
IPI 103 381

Réf. Maison 3 chambres à Colfontaine

Adresse du bien :
Rue des Alliés 15 7340 - Colfontaine

Coordonnées du bien

Rue	Rue des Alliés
N°	15
CP	7340
Ville	Colfontaine
Pays	Belgique
Latitude	50.421322
Longitude	3.844581



PARCELLE - DIMENSIONS ET AMÉNAGEMENTS

➔ Orientation façade avant	Est
⚡ Déclivité	Plat
Largeur de la façade	10.00 m
Surface bâtie au sol	189.00 m²
Profondeur de la parcelle	47 m
Surface de la parcelle	401.00 m²
Largeur de la parcelle	10.00 m
Informations provenant du site du cadastre	



Réf. Maison 3 chambres à Colfontaine

Adresse du bien :
Rue des Alliés 15 7340 - Colfontaine

Description globale du bien

Etat général	Bon
Surface habitable	156 m²
Surface totale	279 m²
Nombre de façades	2
Nombre d'étages	2
Nombre de pièces	14
Nombre de chambre(s)	3
Nombre de salle de bains	1
Nombre de salle de douches	1
Type de propriété	Maison

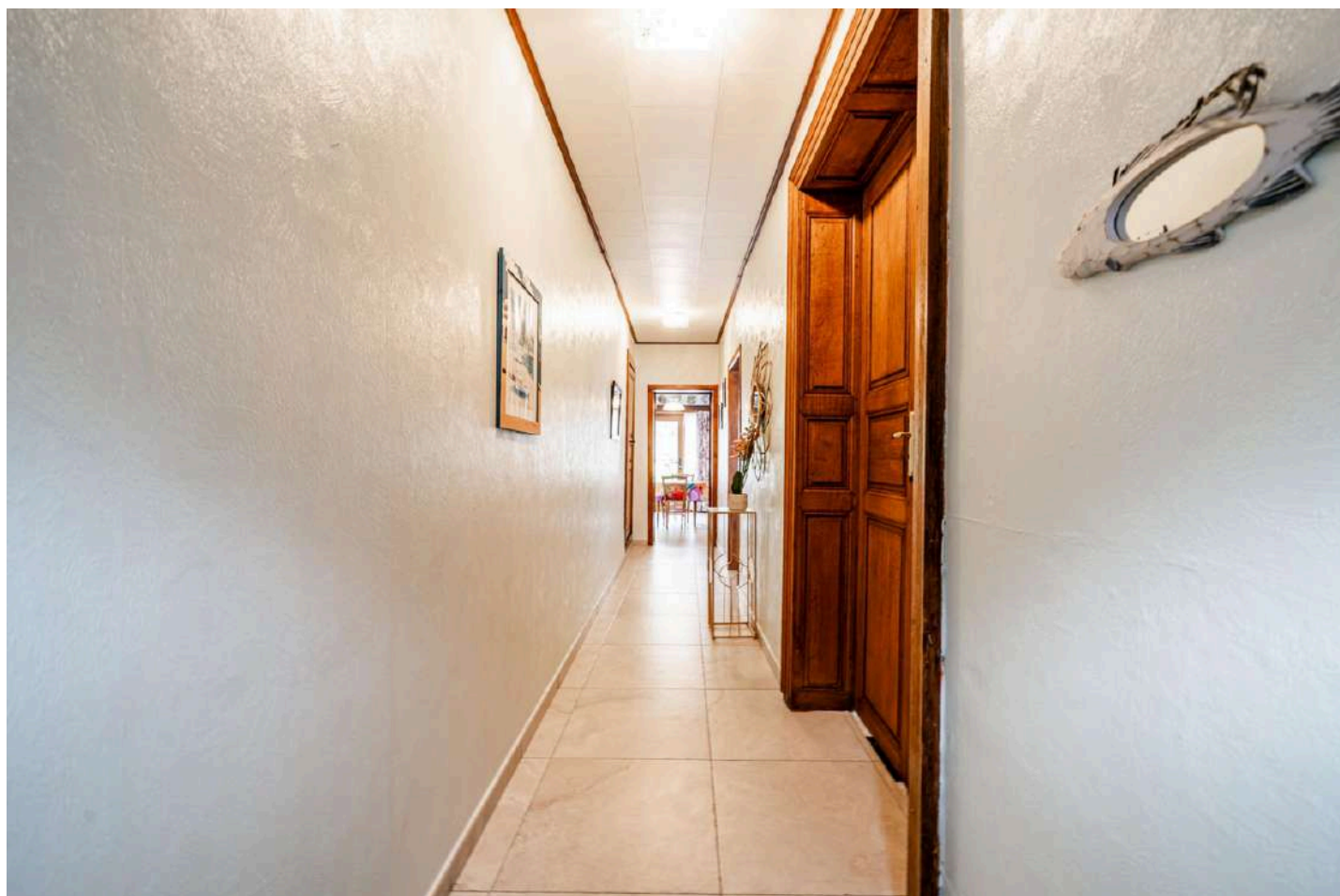


Aménagement intérieur

Rez-de-chaussée	112 m²
Hall d'entrée, salon, séjour, cuisine, salle de douche, garage 1, garage, escalier 1, escalier 2	
1er étage	69 m²
Hall de nuit, chambre 1, chambre 2, chambre 3, salle de bains	
2ème étage	71 m²
Grenier	
Sous-sol	27 m²
Cave, escalier 1	

Rez-de-chaussée

Hall d'entrée



 superficie : 8.14 m²

Longueur : 7.32 m

Largeur : 1.11 m

Sol

Carrelage

Hauteur sous-plafond

2.65 m

Éclairage

Points lumineux au plafond

Rez-de-chaussée

Salon



 superficie : 21.20 m²

Longueur : 5.68 m

Largeur : 3.72 m

Accès

Fenêtre

Sol

Hauteur sous-plafond

Éclairage

Terrasse

Châssis PVC double vitrage
porte-fenêtre sans ouverture

Carrelage

2.55 m

Points lumineux au plafond

Chauffage

Radiateur(s)

Poêle à bois

Prise(s) électrique(s)

1

Rez-de-chaussée

Séjour



superficie : 34.70 m²

Longueur : 7.30 m

Largeur : 4.74 m

Accès	Jardin	Éclairage	Points lumineux au plafond
Fenêtre		Chauffage	
Châssis bois double vitrage volets électrique roulant matière pvc battants sans ouverture		Radiateur(s)	
Châssis PVC double vitrage porte-fenêtre		Poêle à bois	
Sarrelage		Prise(s) électrique(s)	1
Hauteur sous-plafond		Prise réseau	1

Rez-de-chaussée

Cuisine



 superficie : 9.52 m²

Longueur : 4.03 m

Largeur : 2.36 m

Hauteur sous-plafond 2.5 m

Prise(s) électrique(s) 5

Équipée Oui

Évier

Simple

Double

Inox

Plaque de cuisson

Hotte

Four

Fenêtre

Sol

Chauffage

Gaz

Hotte intégrée

De la marque Siemens

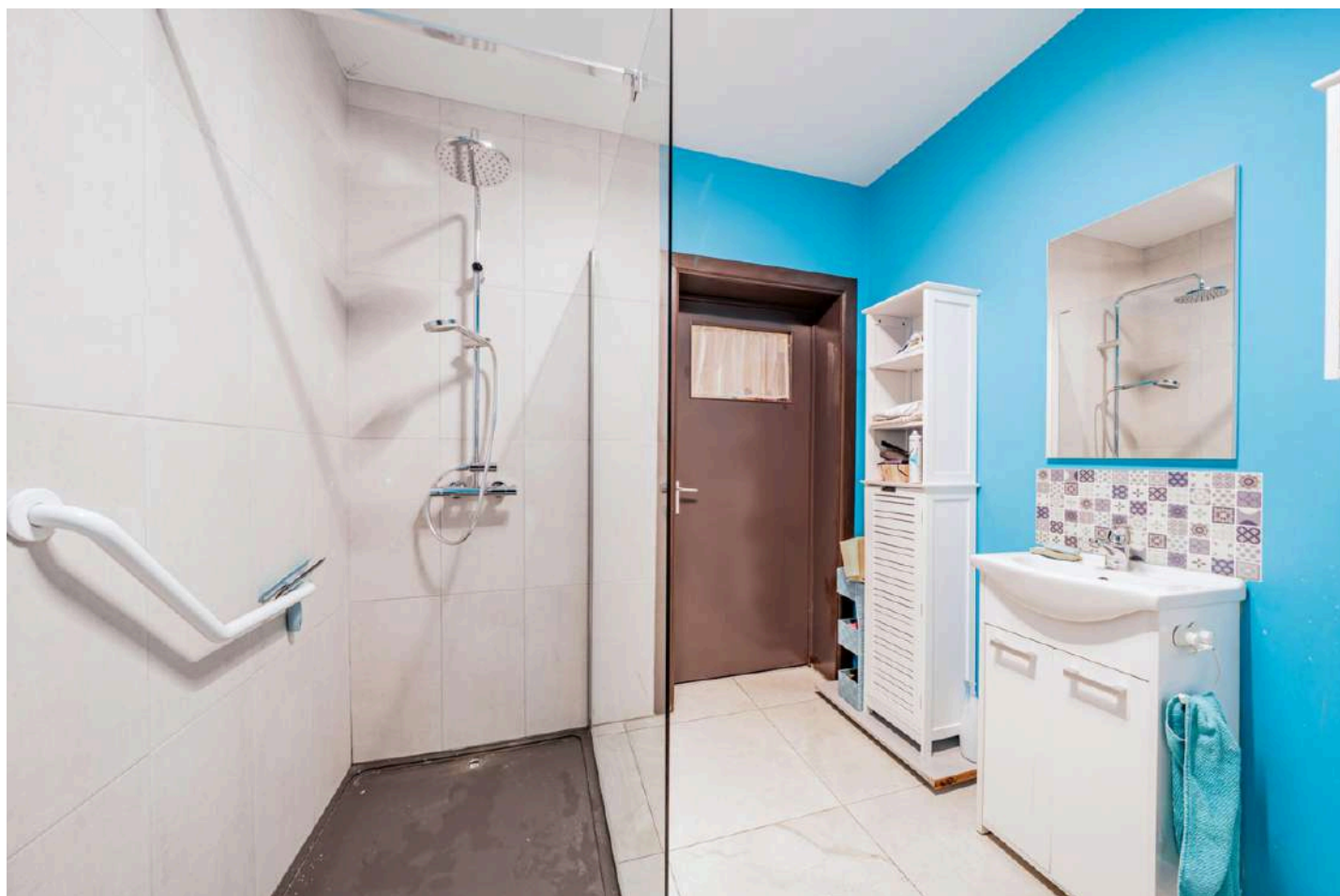
Châssis alu double vitrage
oscillo-battants

Carrelage

Radiateur(s)

Rez-de-chaussée

Salle de douche



 superficie : 5.74 m²

Longueur : 2.52 m

Largeur : 2.27 m

Douche

Italienne

Lavabo

Simple

Évier

Simple

Sol

Carrelage

Hauteur sous-plafond

2.55 m

Éclairage

Points lumineux au plafond

Chauffage

Radiateur électrique

Rez-de-chaussée

Garage 2



 superficie : 33.46 m²

Longueur : 5.88 m

Largeur : 5.69 m

Nombre de voitures 2
Fenêtre Simple
Sol Béton
Hauteur sous-plafond 3.275 m
Type de plafond
Plafond mansardé
Puits de lumière

Éclairage Points lumineux au plafond
Fosse mécanique Oui

Rez-de-chaussée

Garage 1



 superficie : 15.04 m²

Longueur : 4.50 m

Largeur : 3.34 m

Nombre de voitures 2.5

Sol Carrelage

Hauteur sous-plafond 2.5 m

Éclairage Points lumineux au plafond

1er étage

Chambre 1



 superficie : 17.96 m²

Longueur : 4.67 m

Largeur : 3.63 m

Fenêtre

Châssis bois double vitrage type
oscillo-battants

Éclairage

Points lumineux au plafond

Sol

Vinyle

Prise(s) électrique(s)

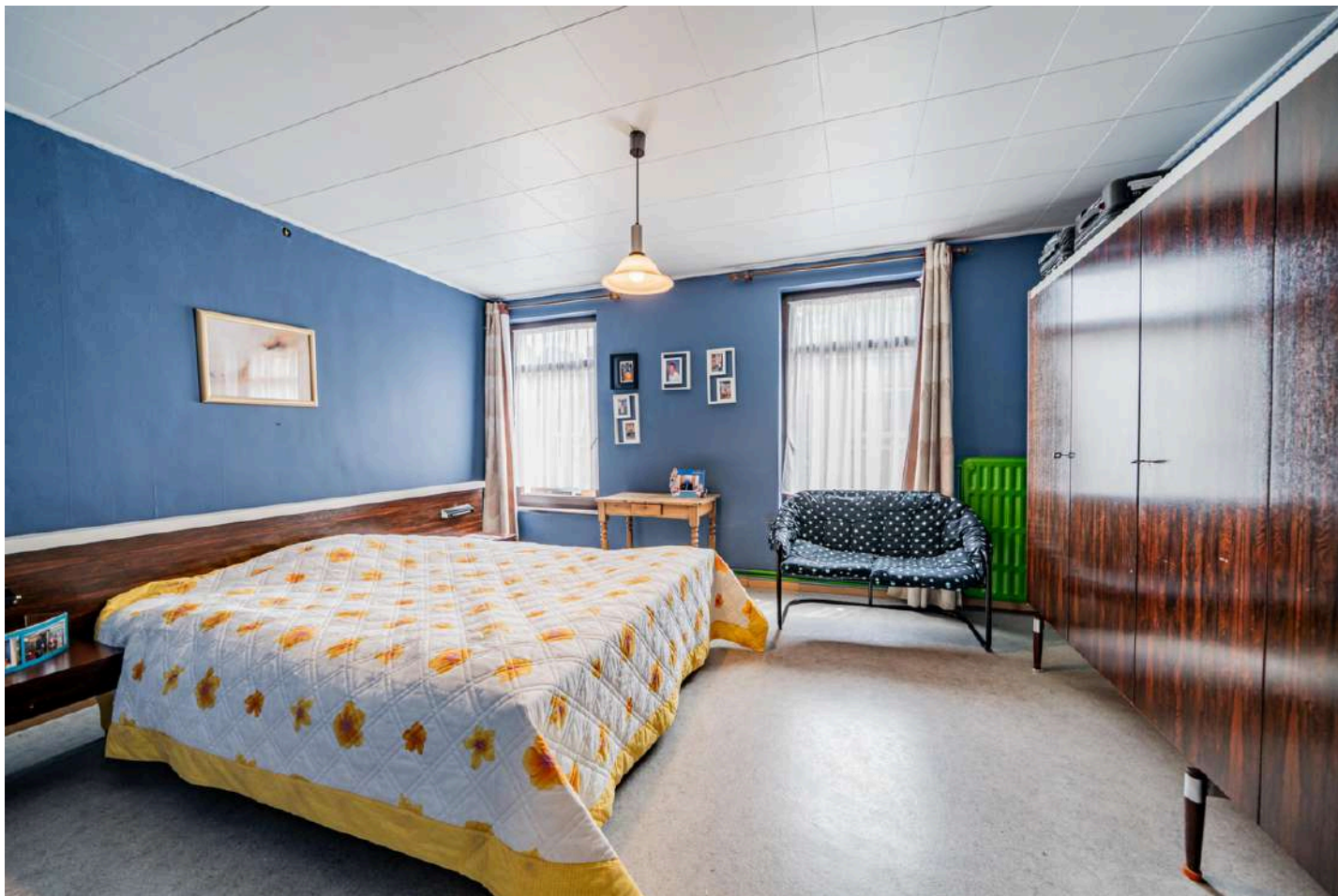
2

Hauteur sous-plafond

2.45 m

1er étage

Chambre 2



 superficie : 18.21 m²

Longueur : 4.56 m

Largeur : 4.56 m

Fenêtre

Châssis bois double vitrage
oscillo-battants

Sol

Vinyle

Hauteur sous-plafond

2.45 m

Éclairage

Chauffage

Prise(s) électrique(s)

Points lumineux au plafond

Radiateur(s)

2

1er étage

Chambre 3



 superficie : 16.73 m²

Longueur : 4.80 m

Largeur : 3.70 m

Fenêtre

Châssis PVC double vitrage
oscillo-battants

Sol

Vinyle

Hauteur sous-plafond

2.45 m

Éclairage

Points lumineux au plafond

Chauffage

Radiateur(s)

Prise(s) électrique(s)

2

1er étage

Salle de bains



 superficie : 6.05 m²

Longueur : 2.67 m

Largeur : 2.26 m

Hauteur sous-plafond 2.45 m
Prise(s) électrique(s) 1
Douche dans le bain Oui
Baignoire Standard
WC Classique

Lavabo
Fenêtre Simple
Châssis PVC double vitrage
type oscillo-battants
Éclairage Points lumineux au plafond
Sol Vinyle

Sous-sol

Cave



 superficie : 21.59 m²

Longueur : 6.07 m

Largeur : 4.53 m

Voutée

Oui

Éclairage

Points lumineux au plafond

Sol

Béton

Arrivée d'eau

Oui

Hauteur sous-plafond

2.15 m

Autres

REZ-DE-CHAUSSÉE - ESCALIER 1

 superficie : 1.41 m² Longueur : 1.49 m Largeur : 0.94 m

Éclairage Points lumineux mural

Escalier

Matériaux carrelages
1/4 tournant

REZ-DE-CHAUSSÉE - ESCALIER 2

 superficie : 0.90 m² Longueur : 0.95 m Largeur : 0.94 m

Escalier

Matériaux bois
1/4 tournant

Éclairage Points lumineux mural

1ER ÉTAGE - HALL DE NUIT

 superficie : 9.71 m² Longueur : 3.73 m Largeur : 3.54 m

Fenêtre Châssis PVC double vitrage
oscillo-battants

Sol Vinyle

Éclairage Points lumineux au plafond

2ÈME ÉTAGE - GRENIER

 superficie : 71.48 m² Longueur : 9.72 m Largeur : 7.35 m

SOUS-SOL - ESCALIER 1

 superficie : 5.66 m² Longueur : 3.61 m Largeur : 2.72 m

Escalier

Matériaux carrelages

1/4 tournant

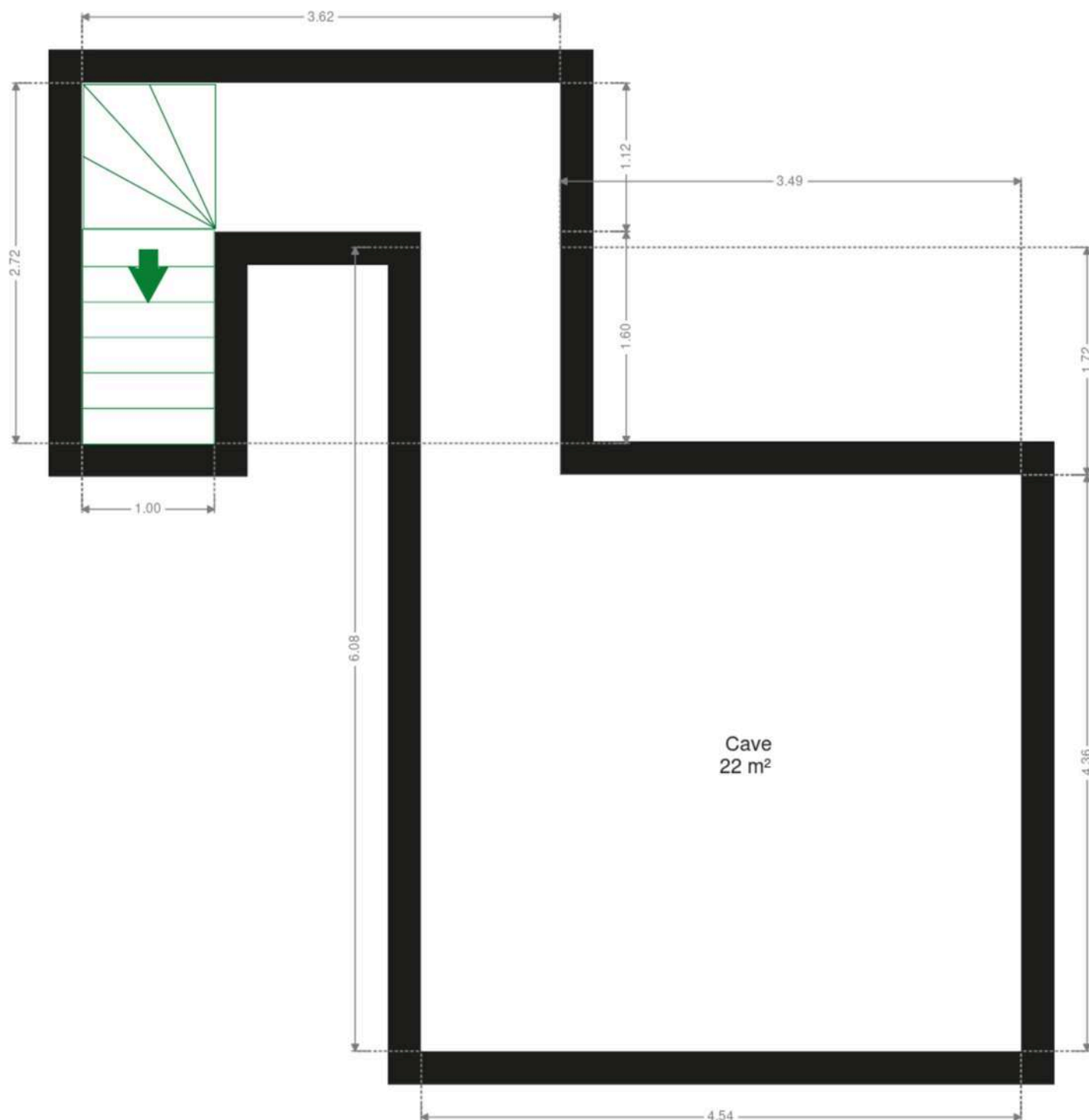
Éclairage

Points lumineux mural

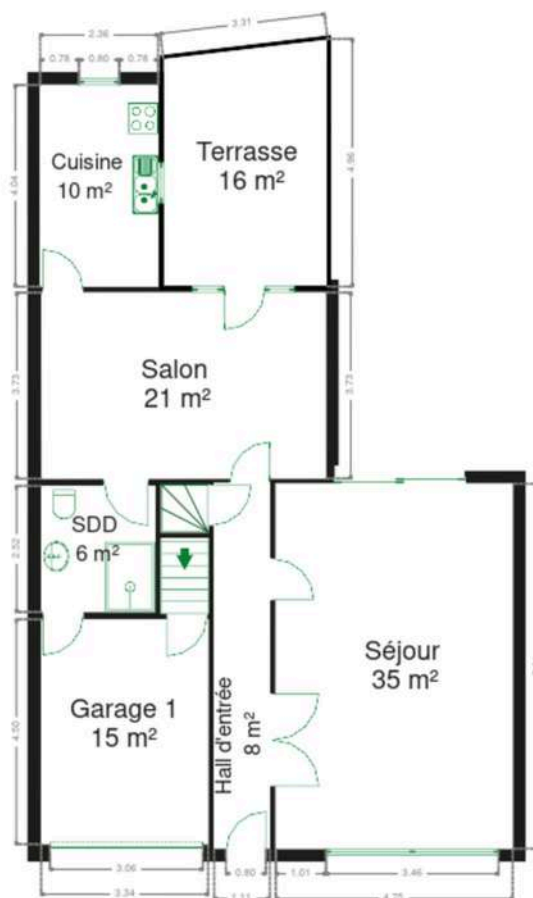
RÉCAPITULATIF DES MÉTRÉS

Rez-de-chaussée	Longueur	Largeur	Superficie
Hall d'entrée	7.32 m	1.11 m	8.14 m ²
Salon	5.68 m	3.72 m	21.20 m ²
Séjour	7.30 m	4.74 m	34.70 m ²
Cuisine	4.03 m	2.36 m	9.52 m ²
Salle de douche	2.52 m	2.27 m	5.74 m ²
Garage 1	4.50 m	3.34 m	15.04 m ²
Garage 2	5.88 m	5.69 m	33.46 m ²
Escalier 1	1.49 m	0.94 m	1.41 m ²
Escalier 2	0.95 m	0.94 m	0.90 m ²
1er étage	Longueur	Largeur	Superficie
Hall de nuit	3.73 m	3.54 m	9.71 m ²
Chambre 1	4.67 m	3.63 m	17.96 m ²
Chambre 2	4.56 m	4.56 m	18.21 m ²
Chambre 3	4.80 m	3.70 m	16.73 m ²
Salle de bains	2.67 m	2.26 m	6.05 m ²
2ème étage	Longueur	Largeur	Superficie
Grenier	9.72 m	7.35 m	71.48 m ²
Sous-sol	Longueur	Largeur	Superficie
Cave	6.07 m	4.53 m	21.59 m ²
Escalier 1	3.61 m	2.72 m	5.66 m ²
Total			297.50 m²

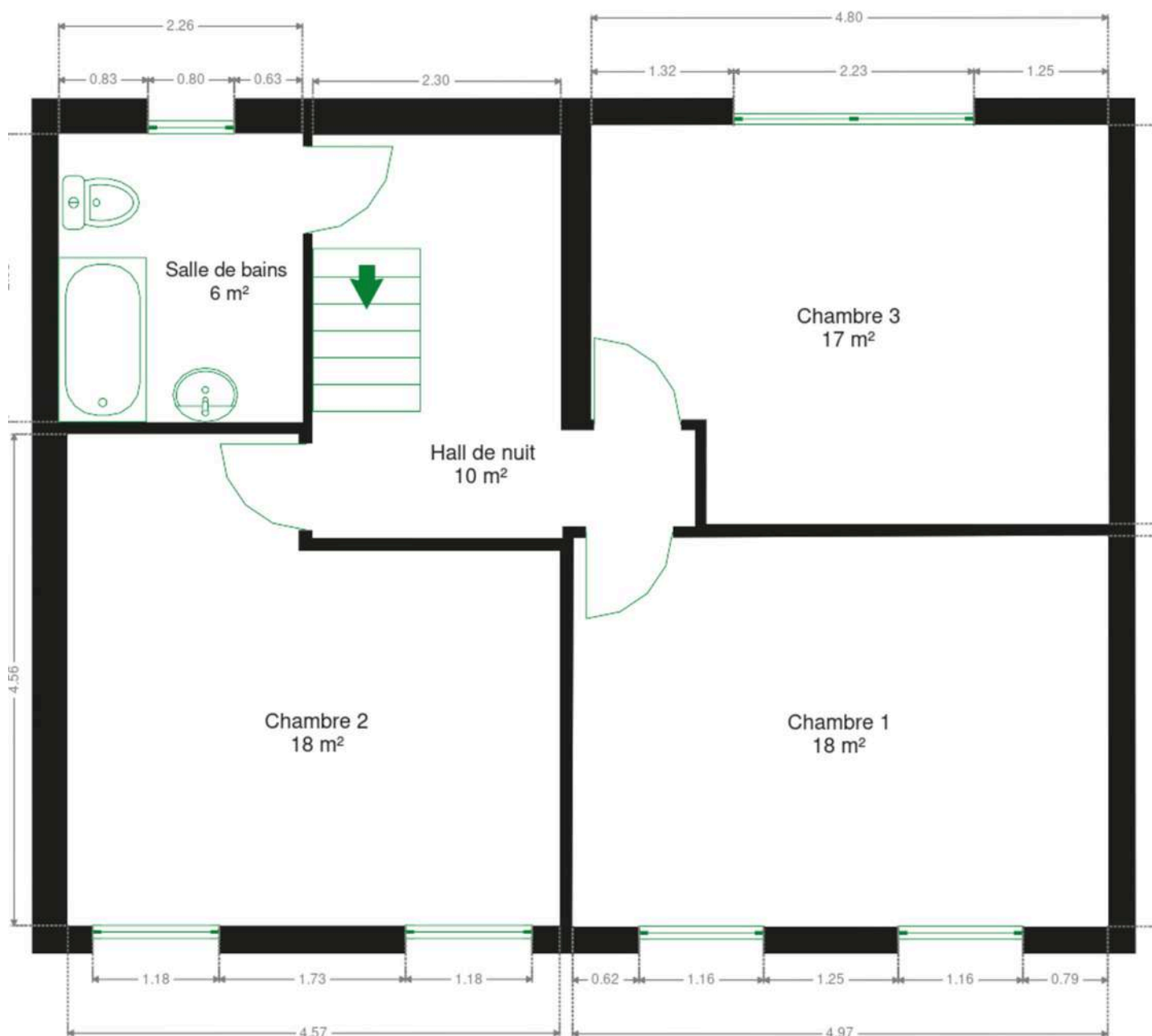
Plan - Sous-sol



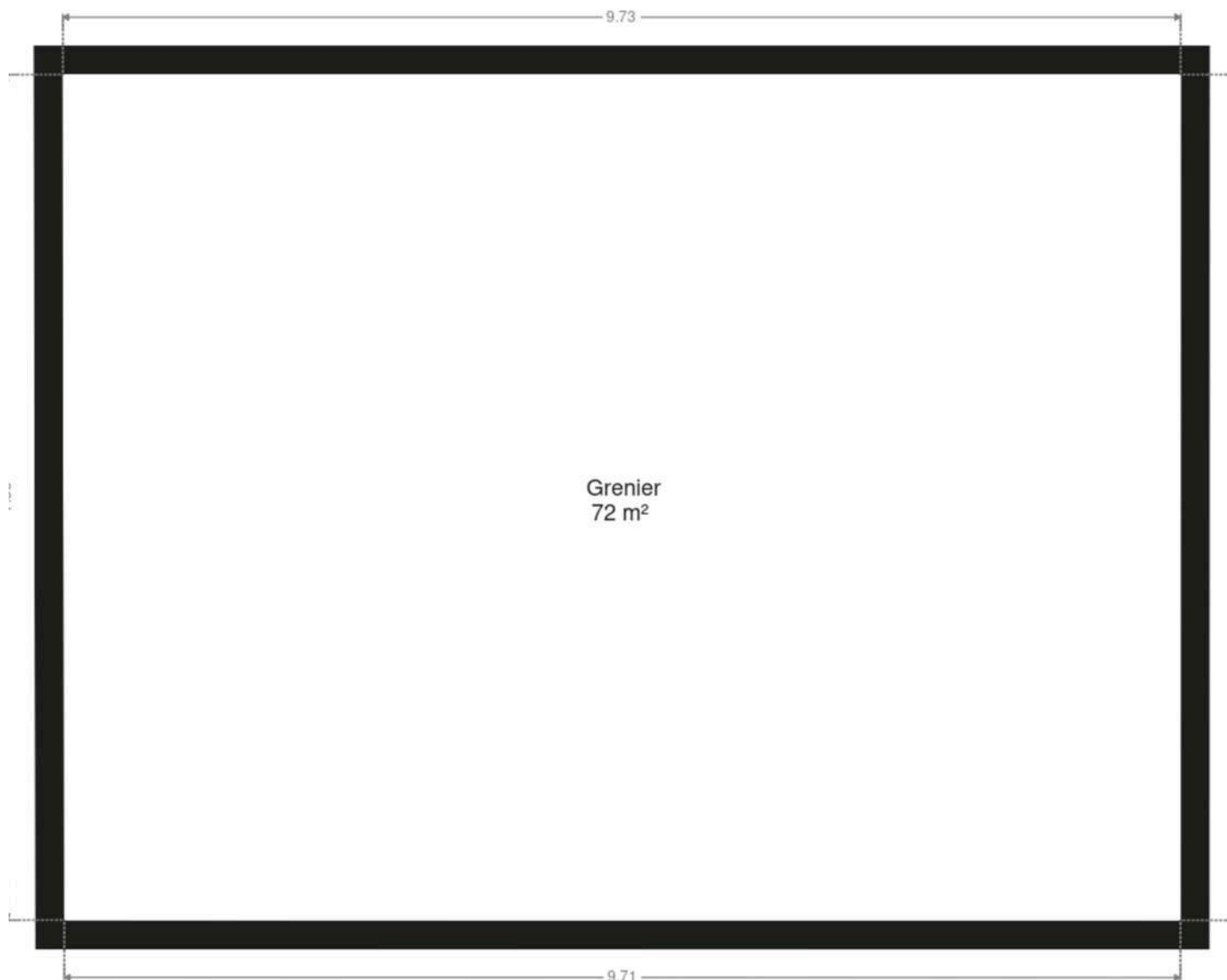
Plan - Rez-de-chaussée



Plan - 1er étage



Plan - 2ème étage



Extérieur



Extérieur



Technique

Couverture	Ardoises
Matériaux façade	Brique
Châssis	
Matière bois	
Double vitrage	
Chauffe-eau	Marque bulex
Compteur électrique	Compteur intelligent
Chauffage	
Type central	
Nature gaz	
Mode radiateur(s)	



Description détaillée de l'environnement

MOBILITÉ

Arrêt de bus	50
Accès ferroviaire	3000
Accès autoroutier	3500
Saint-Ghislain	2991 m

ÉCOLES

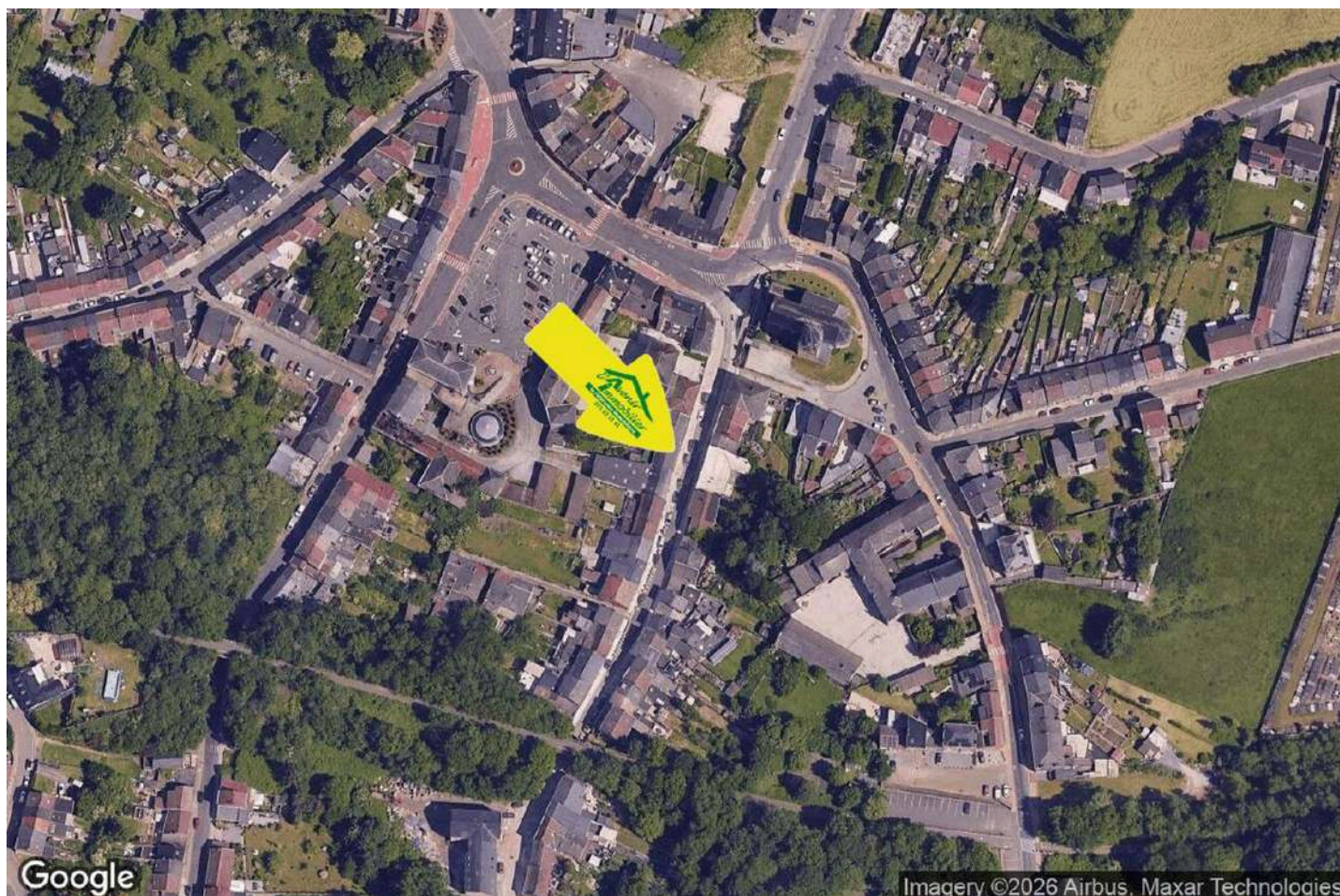
Centre Scolaire Libre Mixte	110 m
Ecole communale du Cambry	349 m
E.e.s.p.s.c.f.	754 m



POINTS D'INTÉRÊTS

Couvreur	469 m
Salsac Entreprises	
Magasin de vêtements	870 m
La Boutonnière	
Pharmacie	
Pharmacie du Quesnoy SRL (Colfontaine)	928 m
Entrepreneur général	
Marbrerie Cardon	1031 m
Santé	
Wado-Ryu Karaté Club Hornu	1506 m
Restaurant	
Pizza Sprint sprl	1575 m
Bureau local du gouvernement	
Maison de l'Emploi (Forem)	1613 m
Pharmacie	
BENU Hornu	1649 m

Plan situation



L'Avenir Immobilier
 Place Roger Desaise 5, 6032
 Mont-sur-Marchienne
info@avenir-immobilier.be
 +32 71 22 11 41
 N° IPI : 103 381

L'Avenir Immobilier
info@avenir-immobilier.be
 +32 71 22 11 41
 +32 71 22 11 41
 L'Avenir Immobilier